

CNAM TS EVREUX

TGBT B
Tableau Général basse Tension Réseau B

Indice	Date	Objet	Dessiné	Vérifié	Approuvé
D	10/12/2009	RECOLEMENT	GDS	PR	
C	06/10/2009	MISE A JOUR SUITE AVANCEMENT	PR	XG	
B	14/09/2009	MODIF ALIM ASI BUR	PR	XG	
A	10/08/2009	CREATION	PR	XG	

CLIENT

Société CNAM TS
Responsable M. Francois DEMOETE
Adresse 129 Rue Jacqueline Auriol

Code Postal 27001
Ville EVREUX
Tél
Fax

ETUDE

Société TEAM RESEAUX
Responsable Pascal RUFFAUT
Adresse Rue Concorde
ZAC du Long Buisson

Code Postal 27930
Ville GUICHAINVILLE
Tél 02 32 62 22 00
Fax 02 32 62 00 01


**team
réseaux**
www.teamreseaux.com
Rue Concorde
Zone d'Activité du Long Buisson
27930 GUICHAINVILLE
Téléphone : 02 32 62 22 00
Télécopie : 02 32 62 22 01

Avancement Non défini

Indice : D **Date :** 10/12/2009 **Poste :**

Avis Technique 15L-601


AFFAIRE: 3152

PLAN: 3152 EL220

Folio

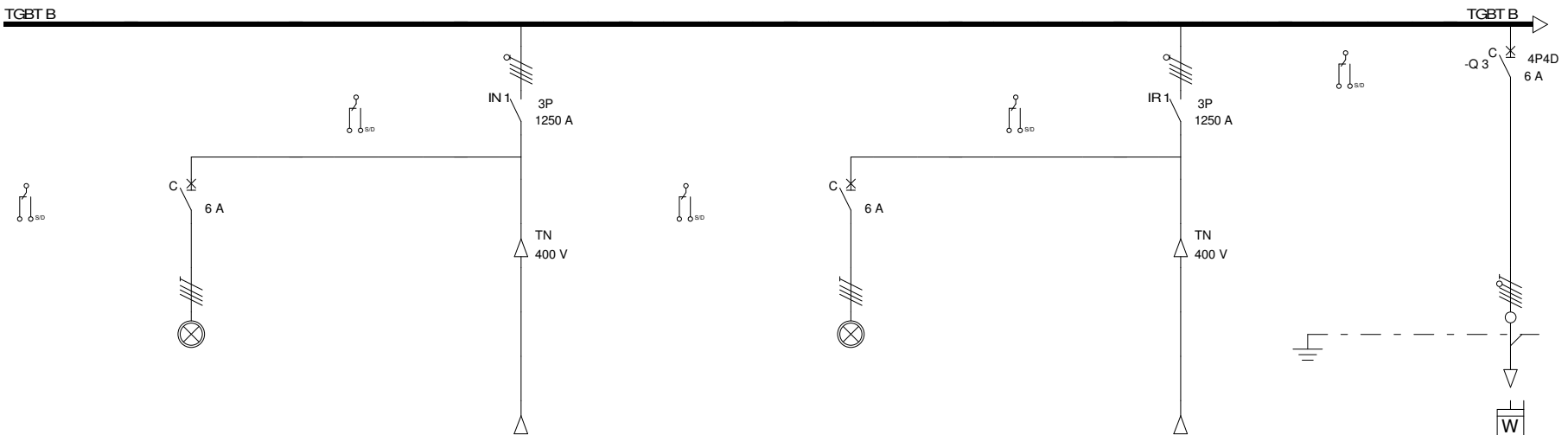
1
/ 9


[illegible]


 <small>www.teamreseaux.com</small> Rue Concorde Zone d'Activité du Long Buisson 27930 GUICHAINVILLE Téléphone : 02 32 62 22 00 Télécopie : 02 32 62 22 01	CNAM TS EVREUX <hr/> Liste de folios	D	RECOLEMENT	Avis Technique 15L-601	
		C	MISE A JOUR SUITE AVANCEMENT		
		B	MODIF ALIM ASI BUR		
		Ind.	MODIFICATIONS	Folio	
		Date :	10/12/2009	PLAN:	3152 EL220
				9	

D

DISTRIBUTION		
Amont	AGBT N	
Repère	TGBT B	
Désignation Tableau Général basse Tension Réseau B		
I installée	1250,00 A	
I Totale	2454,44 A	
Ik3 max	17030 A	
Ik1 max	15620 A	
dU max	Normal 0,85 %	Secours 0,00 %



<div><p>team réseaux</p><p>WWW.TEAMRESEAUX.COM</p><p>Rue Concorde Zone d'Activité du Long Buisson 27930 GUICHAINVILLE Téléphone : 02 32 62 22 00 Télécopie : 02 32 62 22 01</p></div>	CNAM TS EVREUX	D	RECOLEMENT		Avis Technique 15L-601		
	Unif. Exploitant 10 circuits TGBT B	C	MISE A JOUR SUITE AVANCEMENT		AFFAIRE: 3152		Folio
		B	MODIF ALIM ASI BUR				3 /
		Ind.	MODIFICATIONS				9
		Date : 10/12/2009	Norme : C1510002	PLAN: 3152 EL220			

Révision		D																					
RESEAU																							
Rég.de N		TN																					
Tension		400 V																					
DISTRIBUTION																							
Amont		AGBT N																					
Repère		TGBT B																					
Désignation		Tableau Général basse Tension Reseau B																					
I installée		1250,00 A																					
I Totale		2454,44 A																					
Ik3 max		17030 A																					
Ik1 max		15620 A																					
dU max		<table><tr><td>Normal</td><td>Secours</td></tr><tr><td>0,85 %</td><td>0,00 %</td></tr></table>																		Normal	Secours	0,85 %	0,00 %
Normal	Secours																						
0,85 %	0,00 %																						
CIRCUIT	Repère Circuit		TGBT B_OF_Q4		TGBT B Q4																		
	Repère Récepteur				TGBT B Q4																		
	Désignation		Contact OF		Commande des MX																		
	Nb		Consommation		0		1		100VA														
		Alimentation				N et S																	
LIAISON	JdB Amont																						
	Type		Pose				13																
	Longueur		Ame		0 m		0 m																
	L.Max prot.						202 m (CI)																
	dU Totale						0,85 %																
	Câble																						
	Neutre PE/PEN		Séparé																				
	IB		Iz				0,43 A																
	Ik3 Max		Ik2 Min																				
Ik1 Min		ID				4894 A		4894 A															
Sélectivité																							
PROT.	Protection				C60N																		
	Calibre		IrTh/IN				6 A																
			IrMg/IN						60,0														
	Tempo		IrMg max.																				
	Cont. Ind.						Prot Base																
	Ir Diff.																						
Tempo.Diff.						0 ms																	
Affectation des phases				3																			
<div><p>team réseaux www.teamreseau.com Rue Concorde Zone d'Activité du Long Buisson 27930 GUICHAINVILLE Téléphone : 02 32 62 22 00 Télécopie : 02 32 62 22 01</p></div>				CNAM TS EVREUX				D RECOLEMENT				Avis Technique 15L-601											
								C MISE A JOUR SUITE AVANCEMENT				AFFAIRE: 3152											
				Unif. Exploitant 10 circuits TGBT B				B MODIF ALIM ASI BUR				PLAN: 3152 EL220											
								Ind. MODIFICATIONS				Folio 4/9											
				Date : 10/12/2009				Norme : C1510002															

Révision		D																
RESEAU																		
Rég.de N		TN																
Tension		400 V																
DISTRIBUTION																		
Amont		AGBT N																
Repère		TGBT B																
Désignation		Tableau Général basse Tension Reseau B																
I installée		1250,00 A																
I Totale		2454,44 A																
Ik3 max		17030 A																
Ik1 max		15620 A																
dU max		<div>Normal0,85 %Secours0,00 %</div>																
<div><div><div>TGBT B</div><div>MX UC2</div><div><div>U ></div><div>0 50</div></div></div><div><div>-Q 16</div><div>4P4D 63 A</div><div>13-14-15-16</div><div>DIV</div></div></div>																		
CIRCUIT	Repère Circuit		TGBT B_OF_Q16		TGBT B Q16													
	Repère Récepteur				TGBT B Q16													
	Désignation		Contact OF + MX		Clim DD Salle UC2													
	Nb	Consommation	0		1	23KW												
	Alimentation				Normal													
LIAISON	JdB Amont																	
	Type	Pose			U1000R2V	13												
	Longueur	Ame	0 m		35 m	Cu												
	L.Max prot.				127 m (CI)													
	dU Totale				1,63 %													
	Câble				5G16													
	Neutre PE/PEN		Séparé															
	IB	Iz			41,50 A	77,10 A												
	Ik3 Max	Ik2 Min			5293 A	3437 A												
	Ik1 Min	ID			2078 A	2078,4 A												
Sélectivité																		
PROT.	Protection				NS100N													
	Calibre	IrTh/IN			63 A	63,00												
		IrMg/IN				500,0												
	Tempo	IrMg max.				1732 A												
	Cont. Ind.				Prot Base													
	Ir Diff.																	
	Tempo.Diff.				0 ms													
Affectation des phases				123														
<div><div><div>team réseaux</div><div><div>www.teamreseau.com</div><div>Rue Concorde</div><div>Zone d'Activité du Long Buisson</div><div>27930 GUICHAINVILLE</div><div>Téléphone : 02 32 62 22 00</div><div>Télécopie : 02 32 62 22 01</div></div></div></div>				CNAM TS EVREUX				D		RECOLEMENT		Avis Technique 15L-601						
				C				MISE A JOUR SUITE AVANCEMENT		AFFAIRE: 3152				Folio				
				B				MODIF ALIM ASI BUR		PLAN: 3152 EL220				7 / 9				
				Ind.		MODIFICATIONS												
				Date : 10/12/2009		Norme : C1510002												

Révision			D			D			D			D																																
RESEAU																																												
Rég.de N		TN																																										
Tension		400 V																																										
DISTRIBUTION																																												
Amont		AGBT N																																										
Repère		TGBT B																																										
Désignation		Tableau Général basse Tension Reseau B																																										
I installée		1250,00 A																																										
I Totale		2454,44 A																																										
Ik3 max		17030 A																																										
Ik1 max		15620 A																																										
dU max		Normal 0,85 % Secours 0,00 %																																										
CIRCUIT	Repère Circuit		TGBT B_OF_Q17			TGBT B Q17			SJB_1			TGBT B_OF_Q17.1			TGBT B Q17.1			TGBT B_OF_Q17.2			TGBT B Q17.2			TGBT B_OF_Q17.3			TGBT B Q17.3			TGBT B_OF_Q17.4														
	Repère Récepteur					SJB_1						TGBT B Q17.1						TGBT B Q17.2						TGBT B Q17.3						TGBT B Q17.3														
	Désignation		Contact OF			GENERAL CVC						Contact OF			Groupe Production Eau Glacée Secours			Contact OF + MX			Clim DD Local Onduleur A			Contact OF + MX			Clim DD Local Onduleur B			Contact OF + MX														
	Nb		Consommation		0				1		160A		0				0				1		11KW		0				1		11KW		0											
	Alimentation					N et S						Normal						Normal						Normal						Normal														
LIAISON	JdB Amont								SJB_1			SJB_1			SJB_1			SJB_1			SJB_1			SJB_1			SJB_1			SJB_1			SJB_1											
	Type	Pose					13						U1000R2V		13				U1000R2V		13				U1000R2V		13				U1000R2V		13											
	Longueur	Ame	0 m						0 m				0 m				40 m		Cu		0 m				30 m		Cu		0 m				30 m		Cu									
	L.Max prot.																	85 m (Cl)									103 m (Cl)						103 m (Cl)											
	dU Totale					0,85 %																								1,67 %						1,67 %								
	Câble																																5G6						5G6					
	Neutre PE/PEN		Séparé																																									
	IB		Iz				160,00 A								39,70 A		65,75 A						19,80 A		47,83 A						19,80 A		47,83 A											
	Ik3 Max		Ik2 Min				17030 A		6430 A						3165 A		1992 A						2586 A		1616 A						2586 A		1616 A											
Ik1 Min		ID				4894 A								1176 A		1176 A						949 A		949 A						949 A		949 A												
Sélectivité														Totale+						Totale+						Totale+						Totale+												
PROT.	Protection					NS160N									C60N						C60N						C60N						C60N											
	Calibre		IrTh/IN				160 A		160,00						40 A		560,0						20 A		280,0						20 A		280,0											
			IrMg/IN						1250,0								560,0								280,0								280,0											
	Tempo		IrMg max.						4078 A																																			
	Cont. Ind.					Prot Base									Prot Base						Prot Base						Prot Base						Prot Base											
	Ir Diff.																																											
Tempo.Diff.					0 ms									0 ms						0 ms						0 ms						0 ms												
Affectation des phases						123									123						123						123						123											
<div><div>team</div><div>réseaux</div><div>www.teamreseaux.com</div><div>Rue Concordie</div><div>Zone d'Activité du Long Buisson</div><div>27930 GUICHAINVILLE</div><div>Téléphone : 02 32 62 22 00</div><div>Télécopie : 02 32 62 22 01</div></div>			CNAM TS EVREUX						D RECOLEMENT						Avis Technique 15L-601																													
			Unif. Exploitant 10 circuits TGBT B						C MISE A JOUR SUITE AVANCEMENT						AFFAIRE: 3152						Folio																							
									B MODIF ALIM ASI BUR						PLAN: 3152 EL220						8																							
									Ind. MODIFICATIONS												9																							
									Date : 10/12/2009			Norme : C1510002																																

Révision		D																				
RESEAU																						
Rég.de N		TN																				
Tension		400 V																				
DISTRIBUTION																						
Amont		AGBT N																				
Repère		TGBT B																				
Désignation				Tableau Général basse Tension Reseau B																		
I installée		1250,00 A																				
I Totale		2454,44 A																				
Ik3 max		17030 A																				
Ik1 max		15620 A																				
dU max		Normal		Secours																		
		0,85 %		0,00 %																		
				<div><div>TGBT B</div><div>SJB 1</div><div>-Q 17.4</div><div>C</div><div>2P2D</div><div>16 A</div><div>37-38</div><div>L 2</div><div>DIV</div></div>																		
CIRCUIT	Repère Circuit		TGBT B Q17.4																			
	Repère Récepteur		TGBT B Q17.4																			
	Désignation		Dispo																			
	Nb	Consommation	1		1W																	
	Alimentation		Normal																			
LIAISON	JdB Amont		SJB 1																			
	Type	Pose			13																	
	Longueur	Ame	0 m																			
	L.Max prot.		75 m (CI)																			
	dU Totale		0,85 %																			
	Câble																					
	Neutre	Séparé																				
	PE/PEN																					
	IB	Iz	0,00 A																			
	Ik3 Max	Ik2 Min																				
PROT.	Ik1 Min	ID	13743 A		13743 A																	
	Sélectivité		Totale																			
	Protection		C60N																			
	Calibre	IrTh/IN	16 A																			
		IrMg/IN			160,0																	
	Tempo	IrMg max.																				
	Cont. Ind.		Prot Base																			
	Ir Diff.																					
Tempo.Diff.		0 ms																				
Affectation des phases		2																				
<div><div>team réseaux</div><div><small>www.teamreseau.com</small> Rue Concorde Zone d'Activité du Long Buisson 27930 GUICHAINVILLE Téléphone : 02 32 62 22 00 Télécopie : 02 32 62 22 01</div></div>				CNAM TS EVREUX						D RECOLEMENT						Avis Technique 15L-601						
						C MISE A JOUR SUITE AVANCEMENT						AFFAIRE: 3152						Folio				
						B MODIF ALIM ASI BUR						PLAN: 3152 EL220						9				
						Ind. MODIFICATIONS												9				
						Date : 10/12/2009						Norme : C1510002										
						Unif. Exploitant 10 circuits TGBT B																